

Learning Art by doing

Classe 3E

Progetto di Biancardi A., Capoluongo M., Di Dato M., Tranzanu A.
Con il supporto a rotazione dei compagni di diversi gruppi classe

**Qual è il modo
più immediato
per imparare la
Storia dell'Arte?**

...imparare facendo!





Impressionismo

Reinterpretazione

Ninfee di Monet

Materiali

- Bicchieri, piatti e fogli di giornale
 - Forbici
 - Pennarelli e pastelli
 - Materiali di recupero
 - Cartone
 - Colla stick
-

Fasi di lavoro







ART NOUVEAU

Reinterpretazione

Albero della vita di Klimt

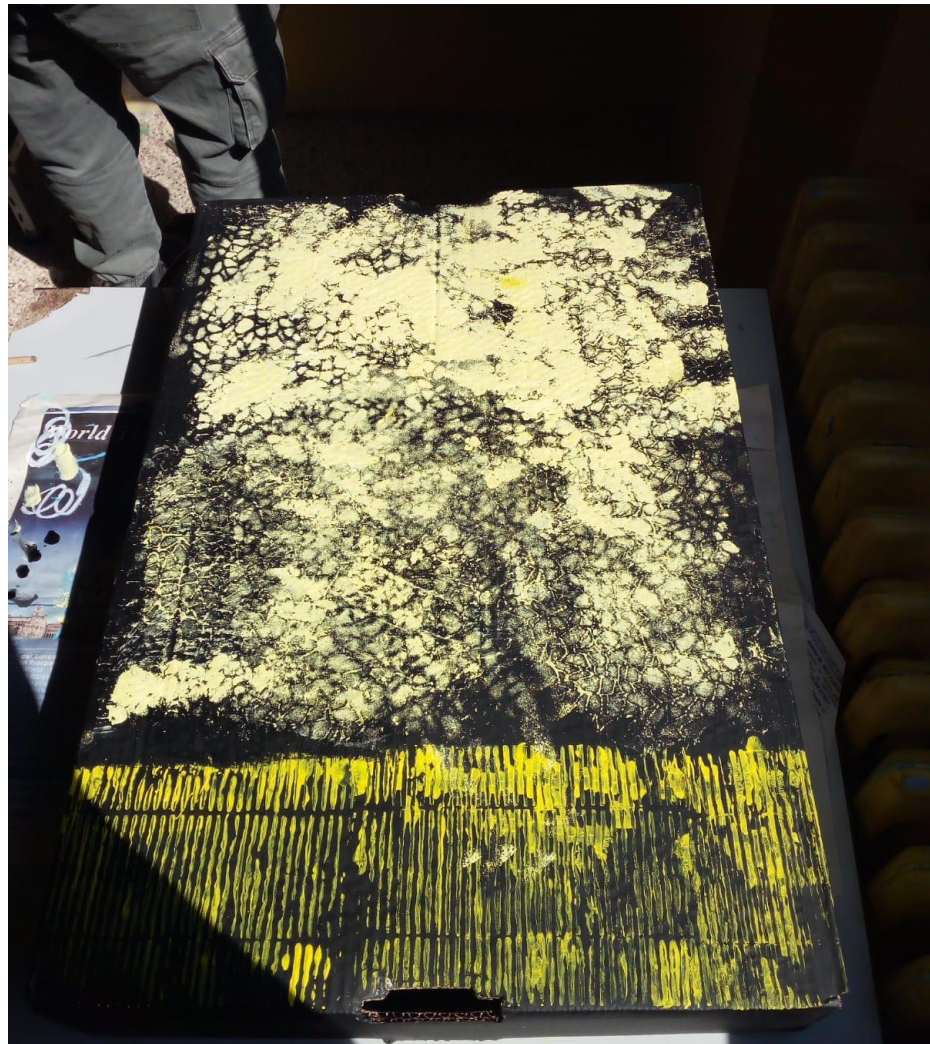
Materiali

- Bicchieri, piatti e fogli di giornale
 - Colori acrilici
 - Nastro biadesivo
 - Materiali di recupero
 - Cartone
 - Colla vinilica e colla a caldo
 - Acqua
-

Fasi di lavoro













CUBISMO

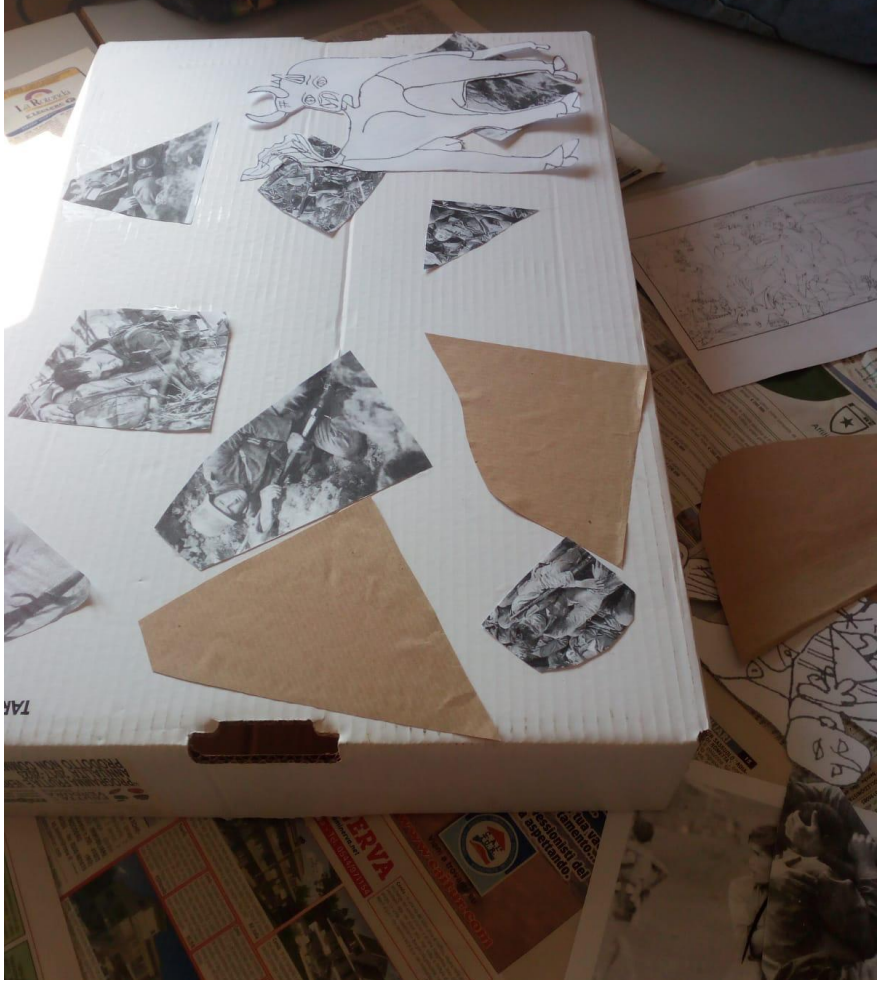
Reinterpretazione

Guernica di Picasso

Materiali

- Bicchieri, piatti e fogli di giornale
 - Colori acrilici
 - Nastro biadesivo
 - Carta pacco
 - Cartone
 - Stampe di foto e di articoli in bn
 - Acqua
-

Fasi di lavoro









The background is a painting of a tiger in a dense jungle. The tiger is in the lower half of the frame, looking towards the right with its mouth open, showing its teeth. The jungle is filled with various types of leaves and branches. The entire image has a blue color cast. Overlaid on the image is text in white and black.

Arte Naif

Reinterpretazione

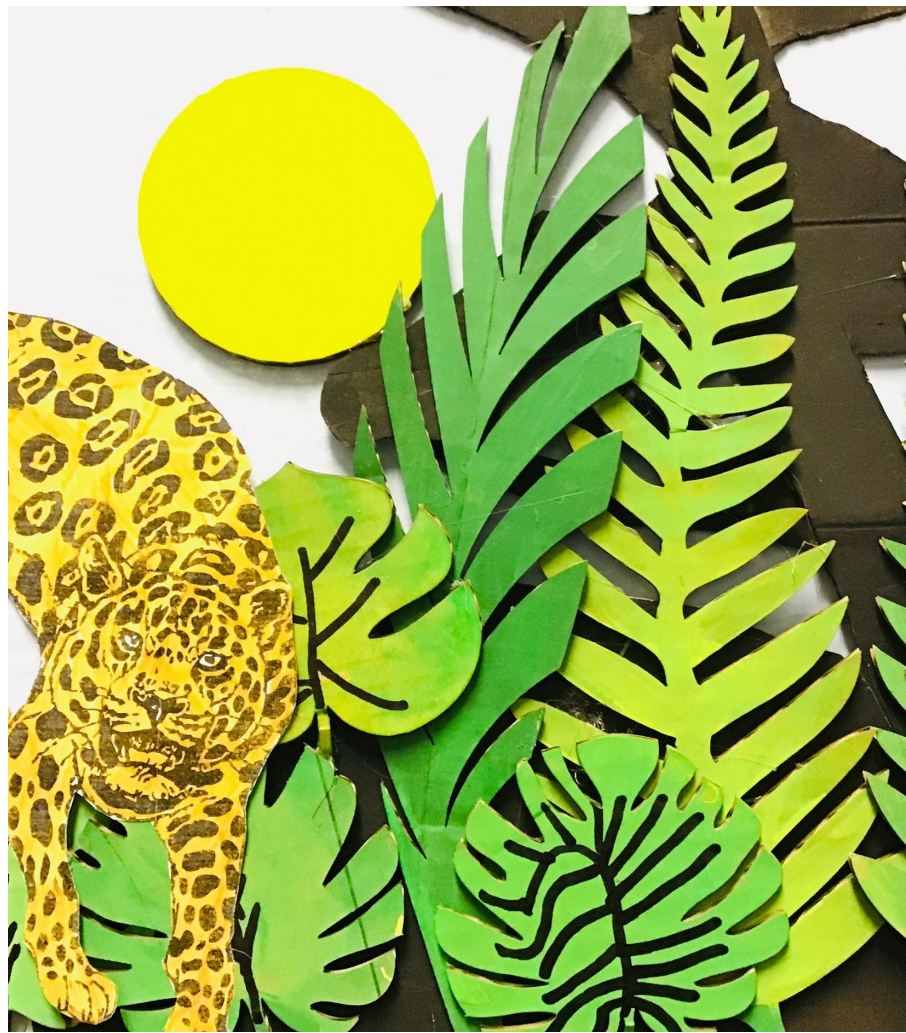
**Tempesta tropicale di
Rousseau**

Materiali

- Bicchieri, piatti e fogli di giornale
 - Colori acrilici
 - Nastro biadesivo
 - Carta pacco
 - Cartone
 - Stampe di foto e di articoli in bn
 - Acqua
-

Fasi di lavoro









SURREALISMO

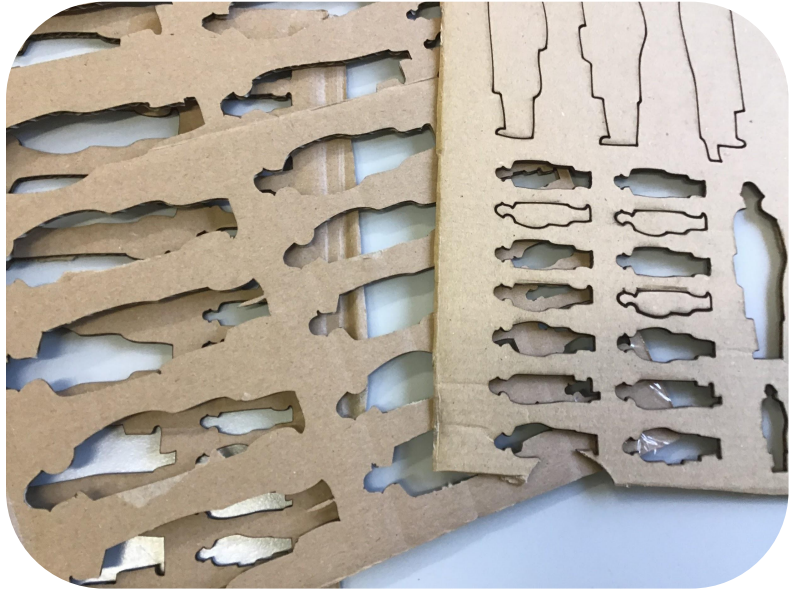
Reinterpretazione

Golconda di Magritte

Materiali

- Bicchieri, piatti e fogli di giornale
 - Colori acrilici
 - Nastro biadesivo
 - Carta pacco
 - Cartone
 - Stampe di foto in bn
 - Acqua
-

Fasi di lavoro







SURREALISMO

The background is a surrealist painting by Salvador Dalí, 'The Persistence of Memory'. It depicts a landscape with melting pocket watches, a distorted horizon, and a large, melting face in the foreground. The entire image is overlaid with a semi-transparent blue filter.

Reinterpretazione

**La persistenza della memoria
di Dalí**

Materiali

- Bicchieri, piatti e fogli di giornale
 - Colori acrilici
 - Pennarelli
 - Colla stick
 - Stampe di foto in bn
 - Acqua
-

Fasi di lavoro







URBAN ART

Reinterpretazione

Untitled di Keith Haring

Materiali

- Bicchieri, piatti e fogli di giornale
 - Colori acrilici
 - Nastro biadesivo
 - Cartone
 - Acqua
-

Fasi di lavoro

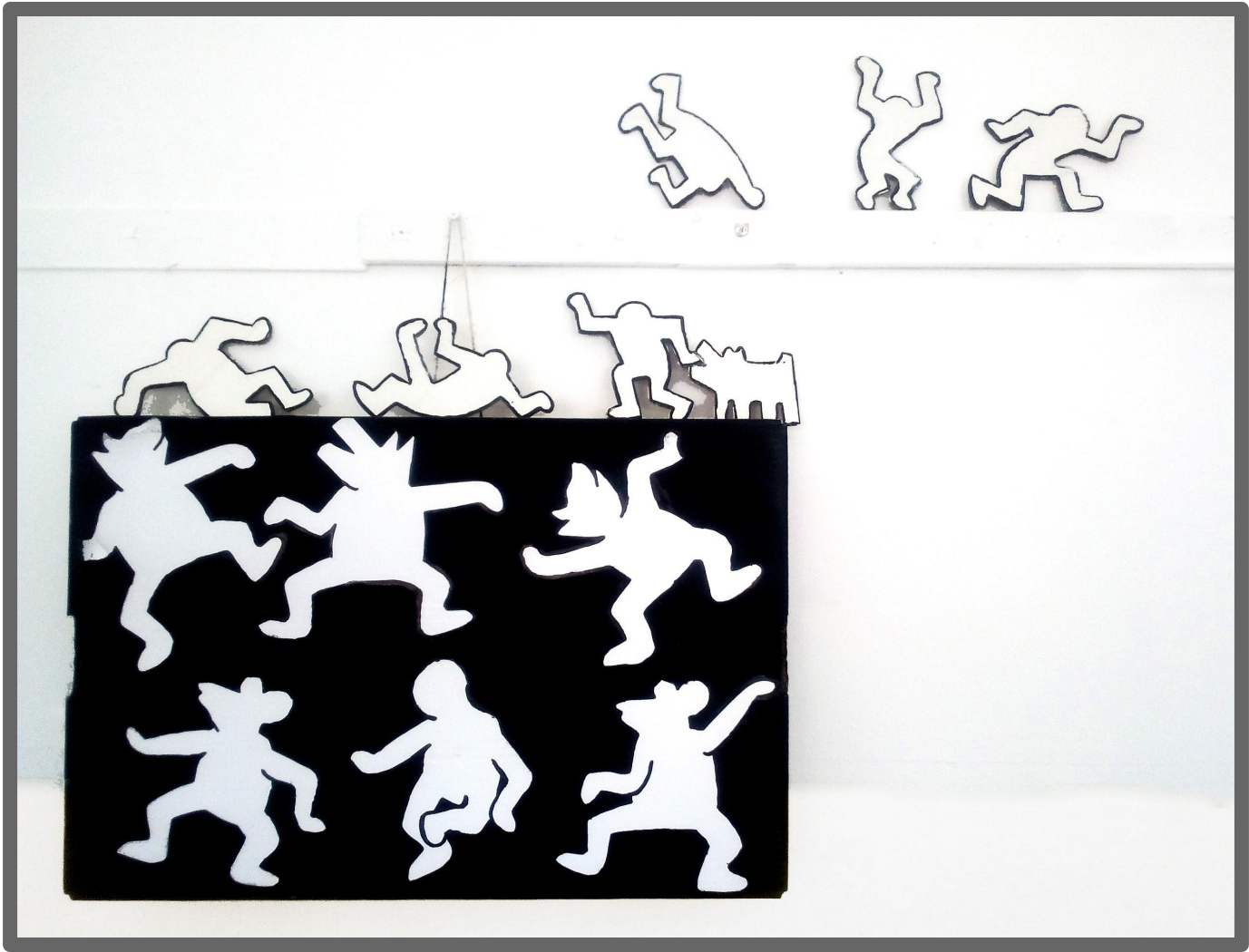






TABA







**Grazie a tutti quelli che hanno
contribuito attivamente al
progetto...
ovvero gli alunni delle classi
3D - 3E - 3F !**