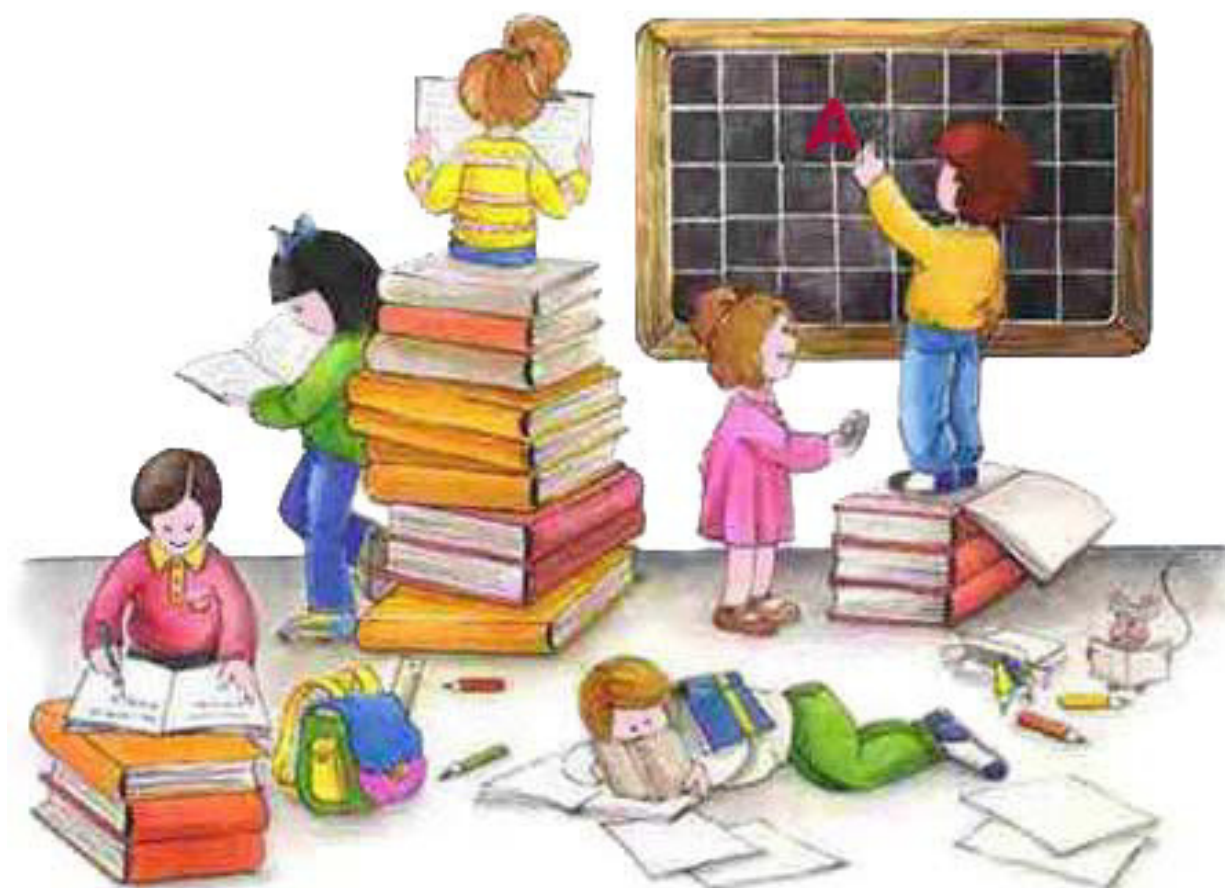




CITTÀ DI
CASTELFRANCO EMILIA
Assessorato alla Cultura

MUSEO CIVICO ARCHEOLOGICO
"Anton Celeste Simonini"



ARCHEOLOGIA E DIDATTICA 2016-17

Il Museo Archeologico per la Scuola

Da anni il **Museo Civico Archeologico "A.C. Simonini"** opera per divulgare la conoscenza del patrimonio storico, artistico e archeologico del territorio.

Allo scopo di favorire il coinvolgimento delle Scuole, l'Amministrazione Comunale desidera presentare, per il nuovo anno scolastico, un'offerta formativa per i più giovani.

Le attività didattiche che proponiamo sono rivolte a ragazzi e bambini delle scuole locali e saranno svolte da personale specializzato del Museo Archeologico affiancato da volontari dell'Associazione "Forum Gallorum".

Le lezioni frontali, da svolgersi presso le scuole, sono organizzate con proiezioni in PowerPoint e saranno eventualmente seguite da attività ludico-pratiche integrate da visite guidate al Museo.

Attività didattiche e visite al Museo Archeologico sono gratuite.

Le lezioni hanno una durata di 1 o 2 ore da concordarsi con il personale del Museo.

L'Assessore alla Cultura-Vice Sindaco

Maurizia BONORA

Le attività didattiche proposte sono le seguenti:

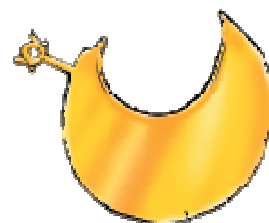


Introduzione all'archeologia:

il mestiere dell'archeologo

L'evoluzione dell'uomo:

dai primi ominidi all'*Homo sapiens*



La metallurgia:

tecniche di estrazione e di lavorazione dei metalli

La ceramica:

tecniche di produzione e lavorazione

L'abito fa il monaco:

l'abbigliamento dalla preistoria all'età romana

Aggiungi un posto a tavola:

storia della cucina dalla preistoria all'età romana

La centuriazione romana:

esperienze a Castelfranco Emilia



Per informazioni e prenotazioni:

cell.: **347 7307185**

email: **museo@comune.castelfranco-emilia.mo.it**