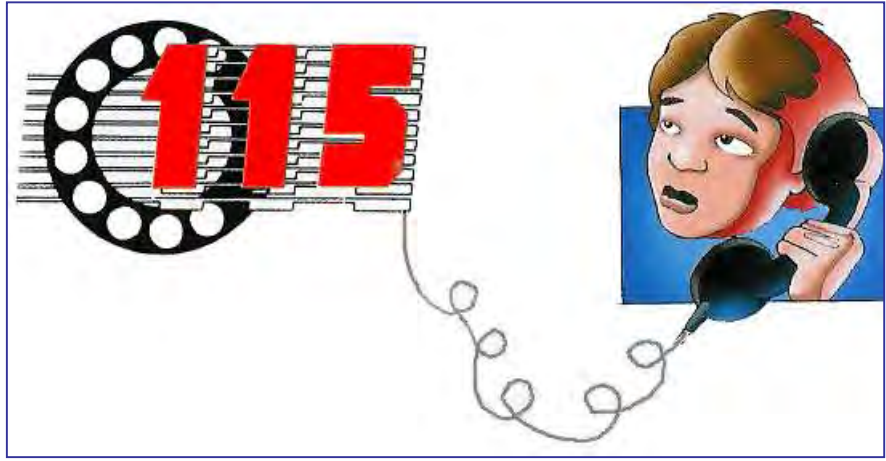


PROGETTO SCUOLA SICURA



A CURA DELL'ASSOCIAZIONE NAZIONALE VIGILI DEL FUOCO DI MODENA

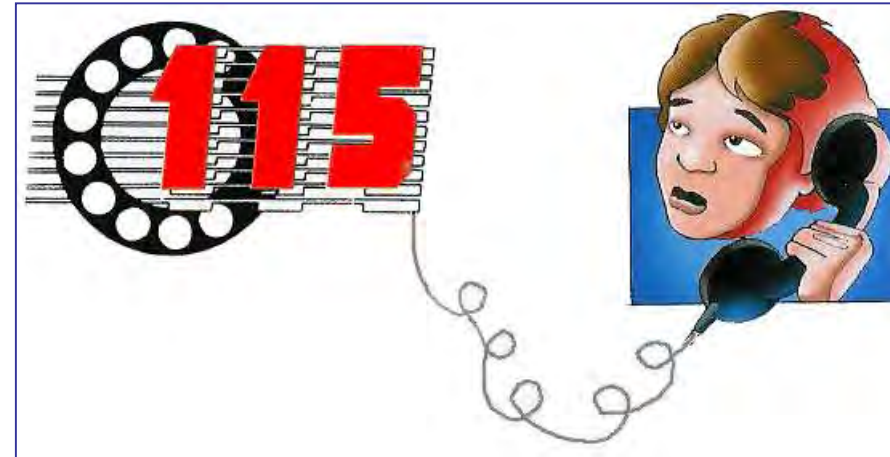


MINISTERO DELL'INTERNO
Direzione Generale della Protezione Civile e dei Servizi Antincendi
CORPO NAZIONALE
VICILI DEL
FUOCO

115
CHIAMATA
DI SOCCORSO

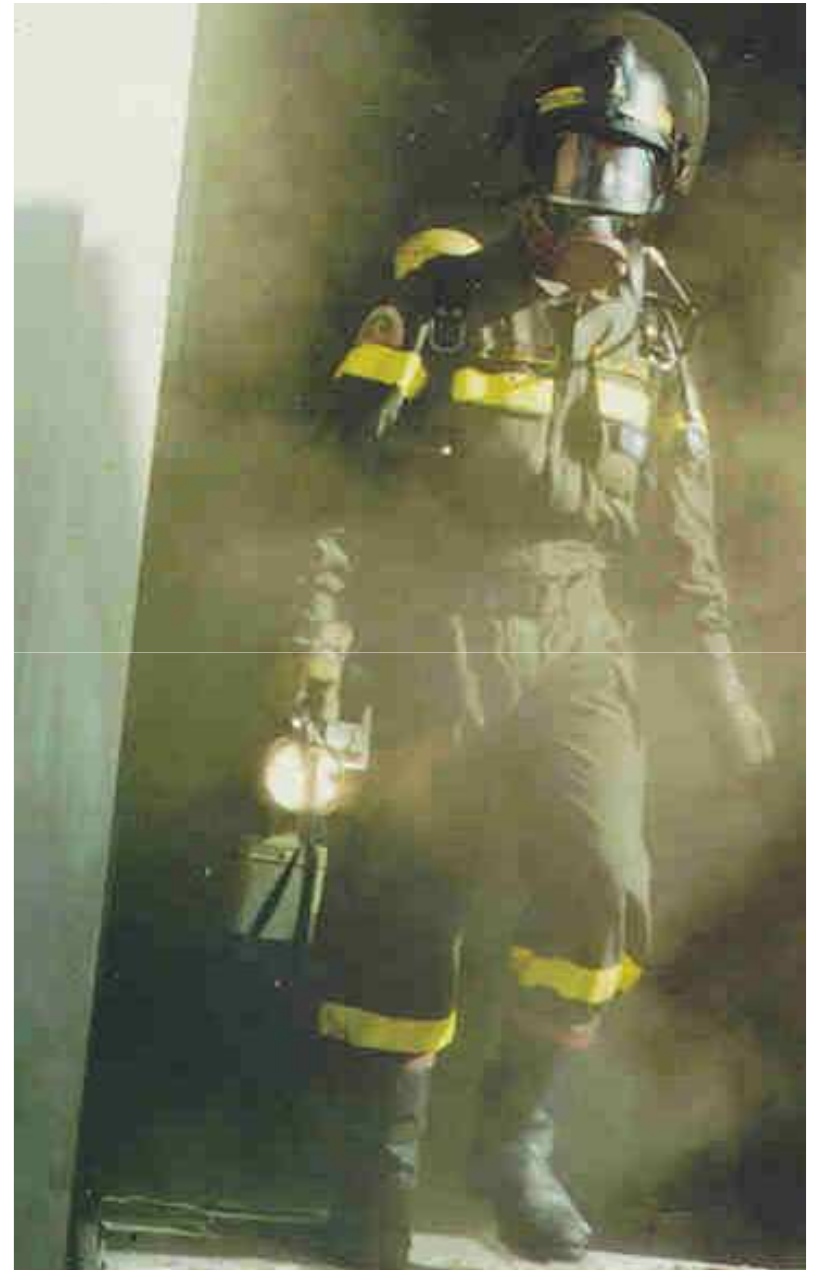


CHIEDERE SOCCORSO V.F.



COSA DIRE IN UNA CHIAMATA DI SOCCORSO

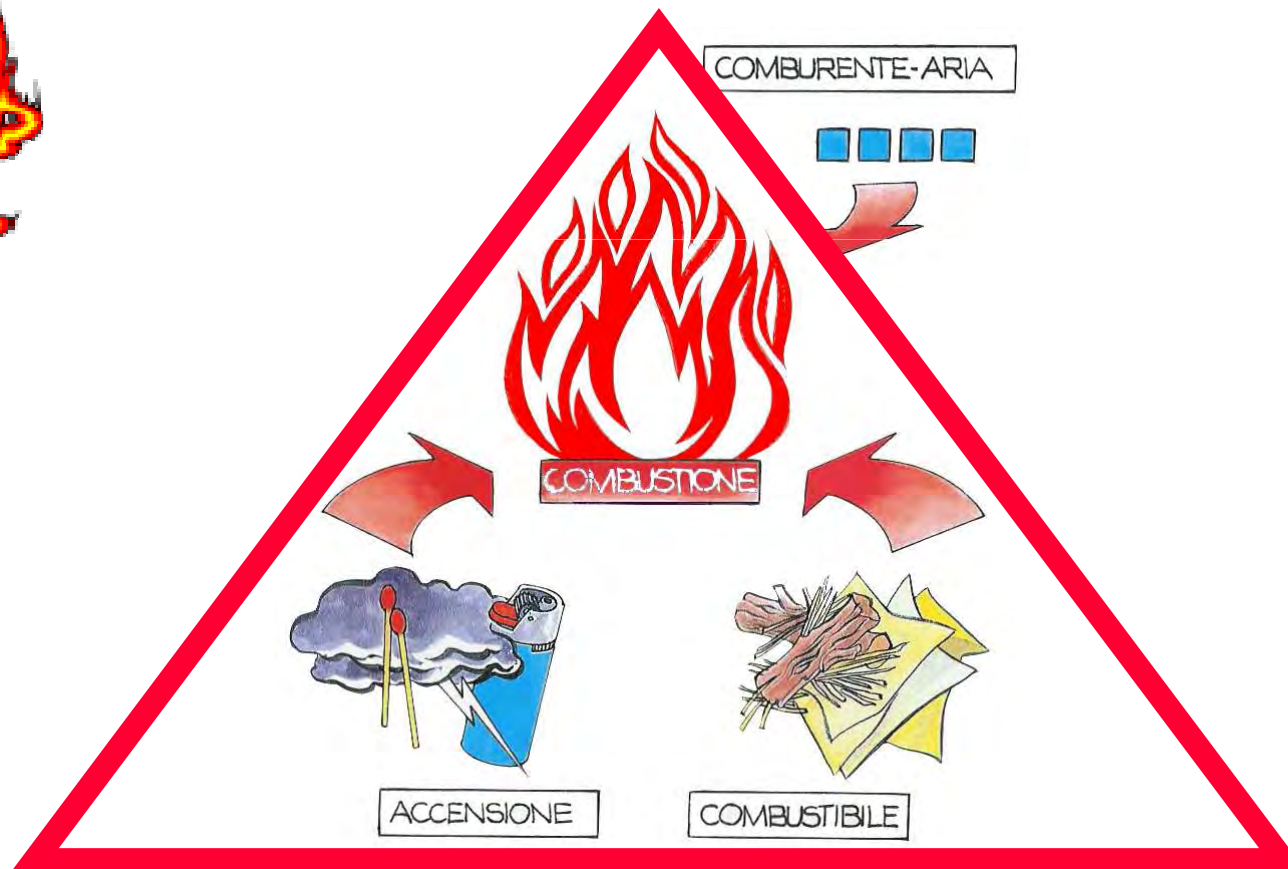
1. NOME E COGNOME
2. LUOGO DELL'INCIDENTE
3. N° DI TELEFONO DA DOVE SI CHIAMA
4. TIPO DI INCIDENTE
 - ENTITA' DELL'INCIDENTE
5. PRESENZA DI FERITI.
6. CON CHI SEI IN CASA.





IL FUOCO

(il triangolo della combustione)

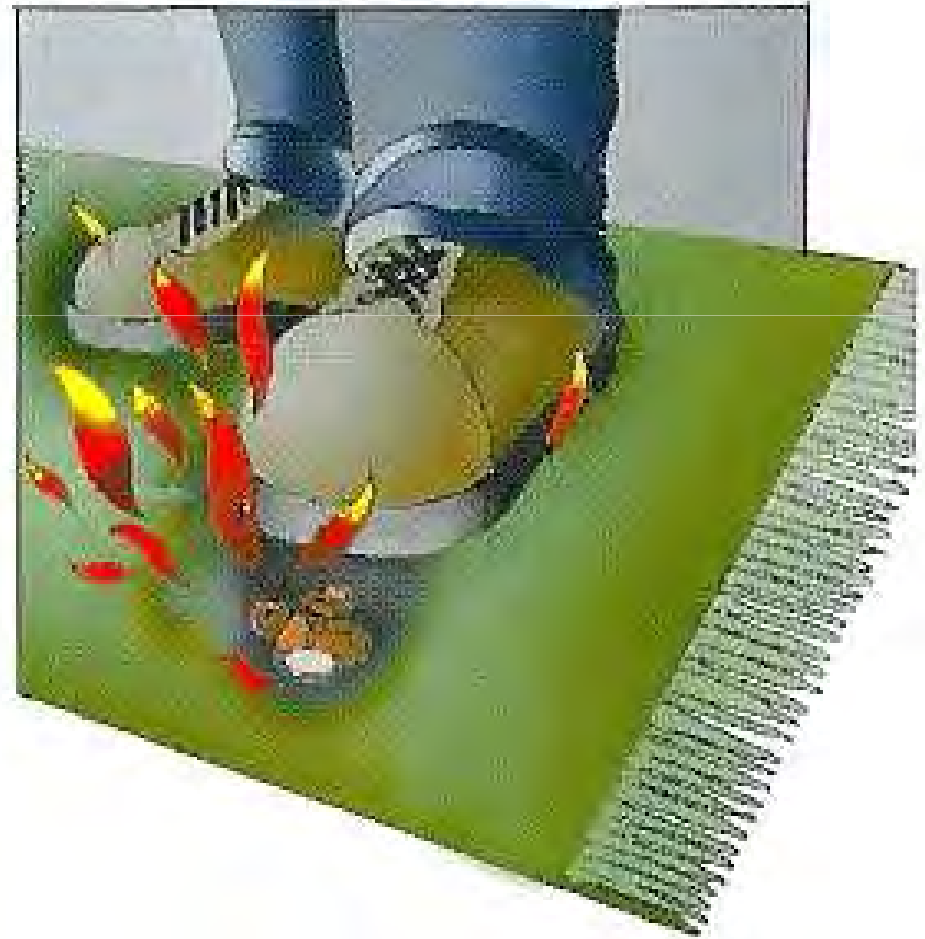


IL PRINCIPIO D'INCENDIO

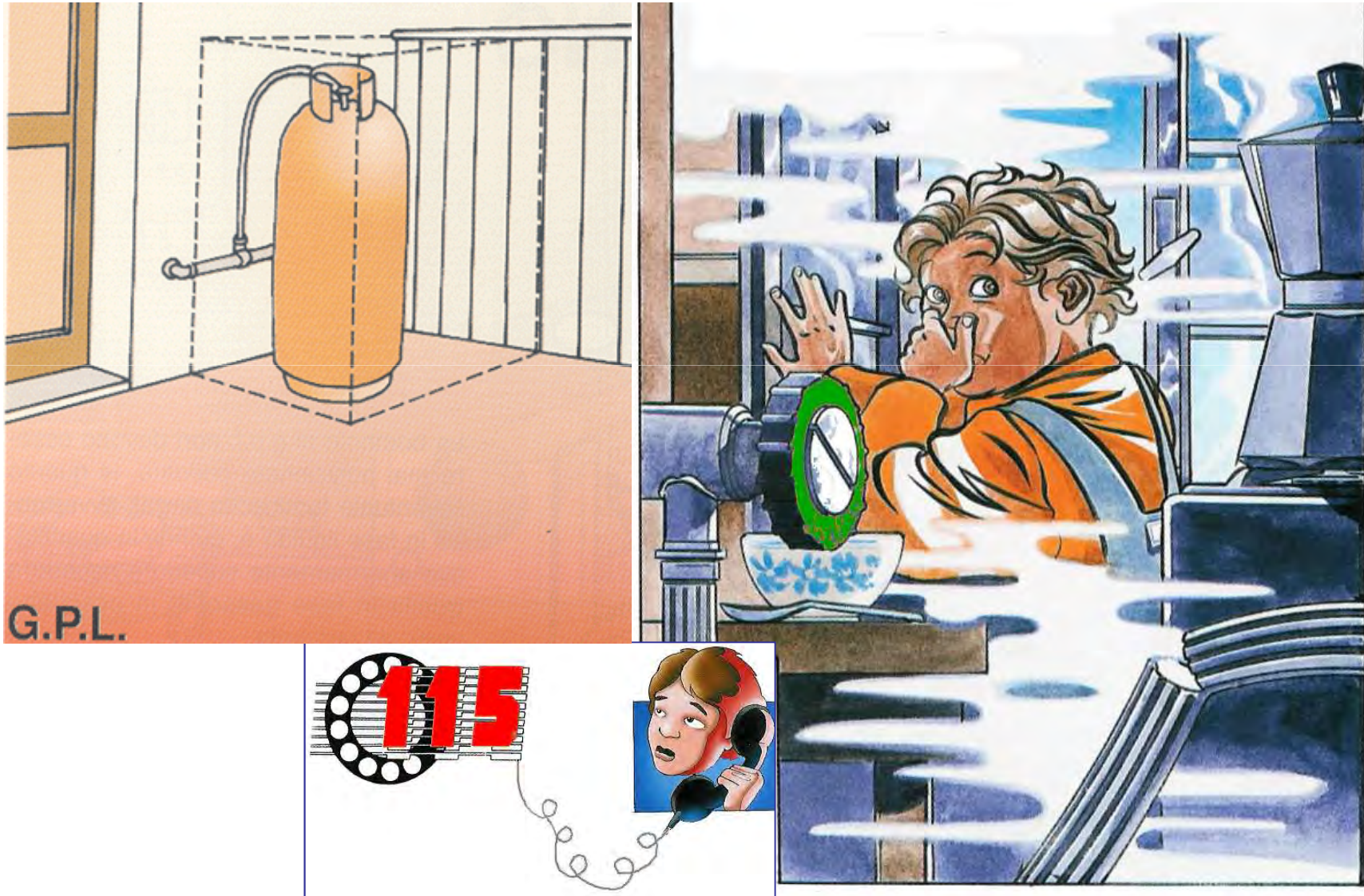
Cosa fare se sprovvisti di estintore



IL PRICIPIO D'INCENDIO



Gas metano e gpl



LIQUIDI INFIAMMABILI

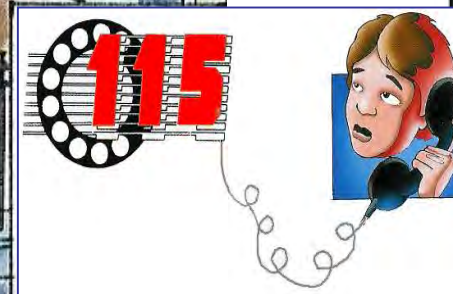
NON GIOCARE CON FIAMMIFERI ED ACCENDINI



L'INCENDIO di LOCALE



**MANTIENI
LA CALMA**



- **COMPORTAMENTO**

L'INCENDIO

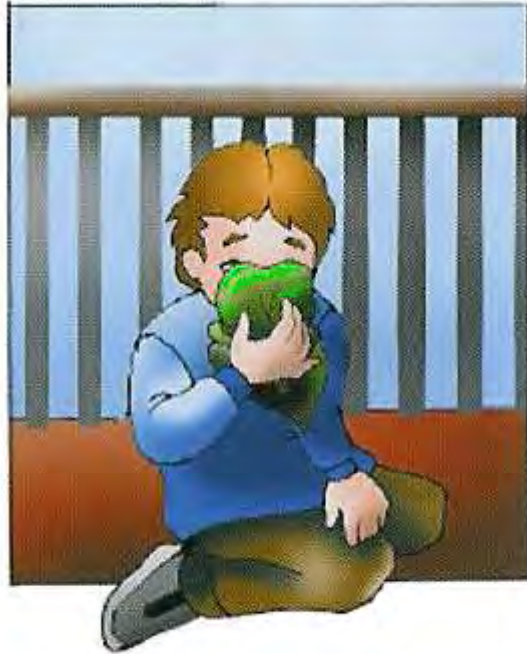


L'INCENDIO

- SE
RESTI
IN
TRAP
POLAT
O



L'INCENDIO



- **PORTARSI
SUL
BALCONE**



ABITI INFIAMMATI



DOTATE L'ABITAZIONE DI UN ESTINTORE



L'ESTINTORE



USO ESTINTORE

**IL GETTO
ESTINGUENTE
VA INDIRIZZATO
ALLA BASE
DELLE FIAMME
E NON
SOPRA DI ESSE**

PAURA E PANICO

effetti



**ACCELE
RAZIONE
CARDIACA**

**AUMENTO O
CADUTA DELLA
PRESSIONE**

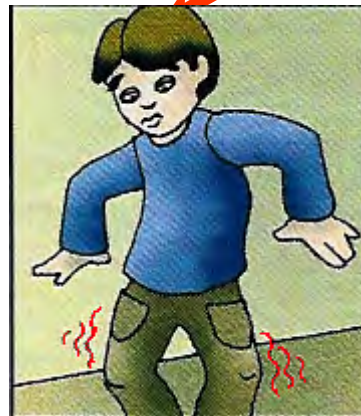


DIFFICOLTA'



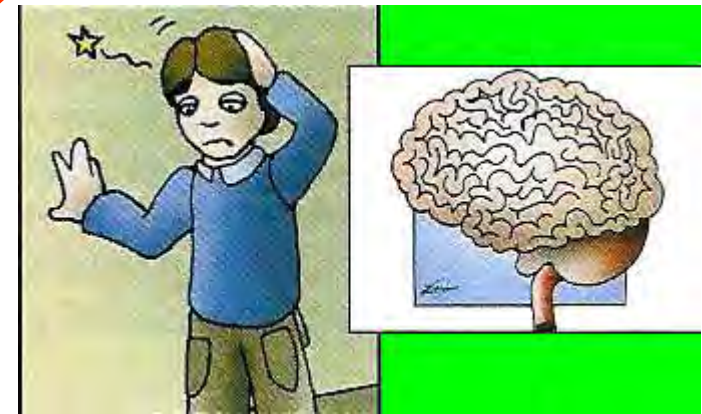
**D
I**

**RESPIRA
ZIONE**



**T
R
E
M
O
R
E**

PANICO



**GIRAMENTO DI TESTA
E VERTIGINI**

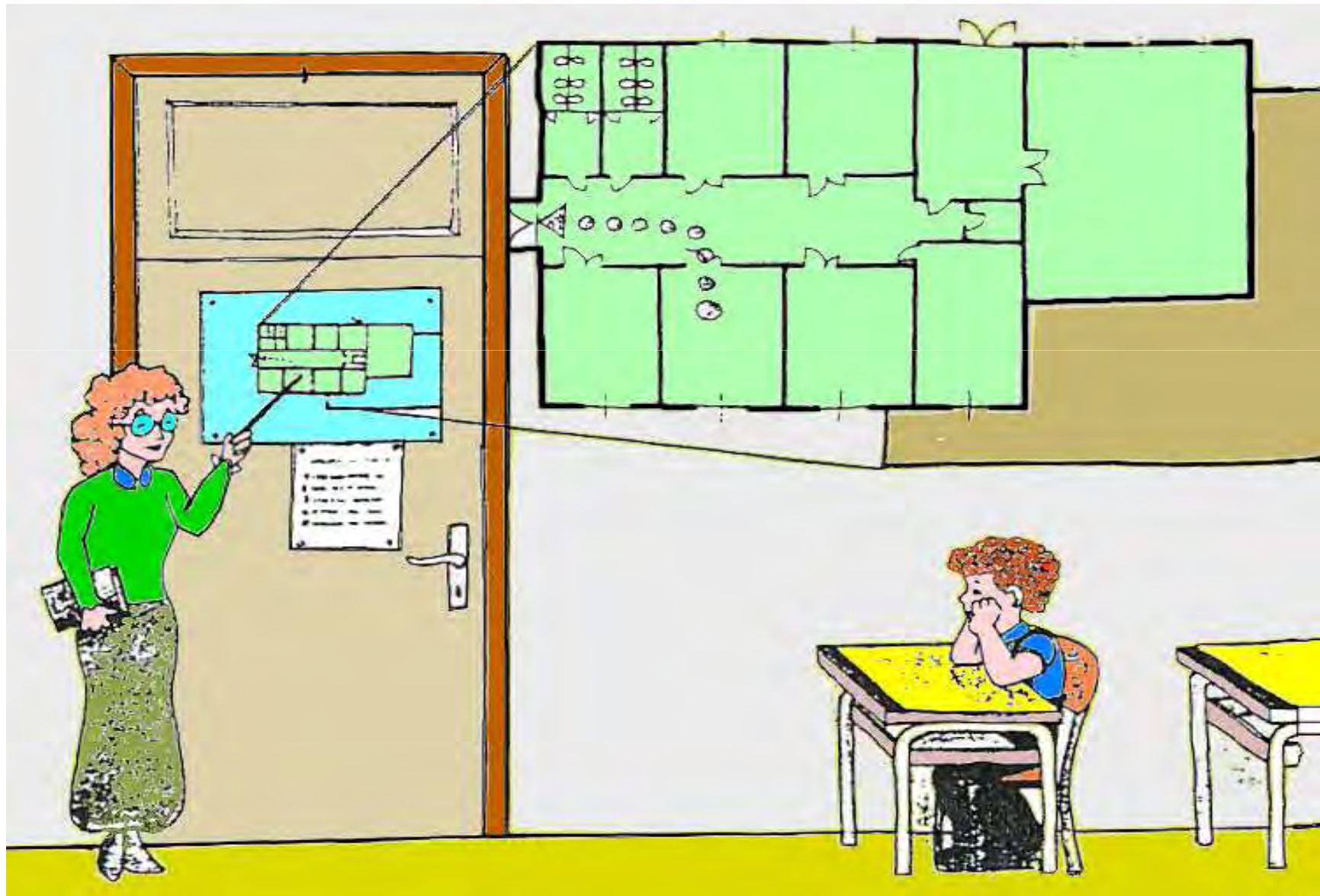
SCUOLA



Dipartimento VV.F.

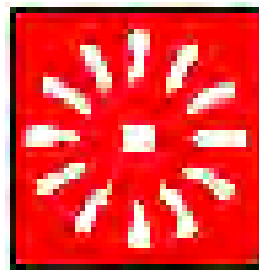
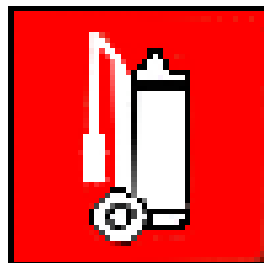
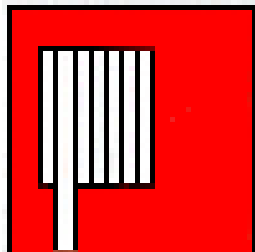
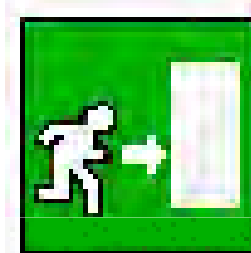
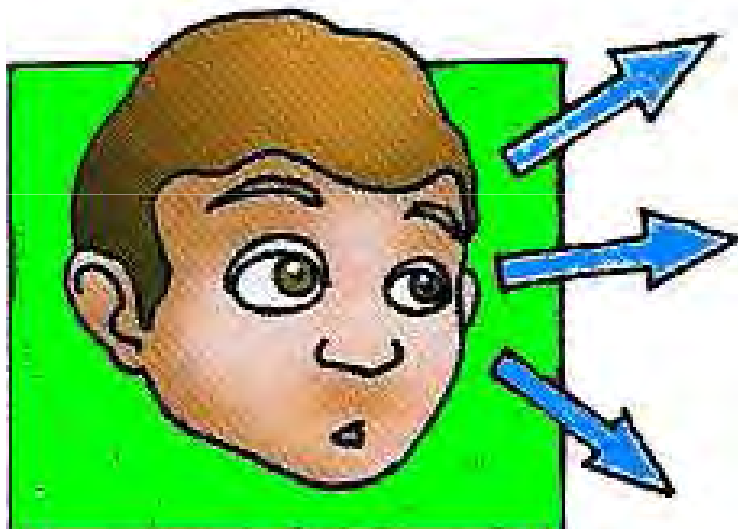
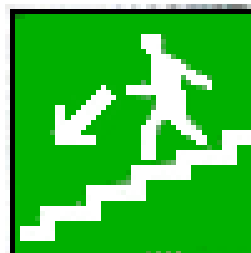
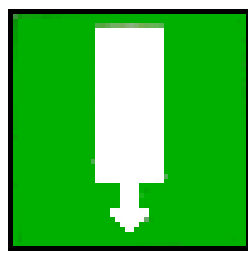
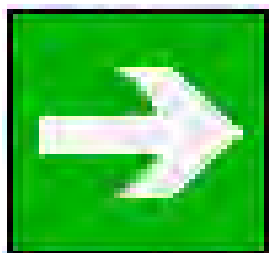
i possibili rischi

CONOSCERE L'AMBIENTE SCUOLA



SCUOLA

- La segnaletica



SALVA-
TAGGIO

ANTIN-
CENDIO

SCUOLA

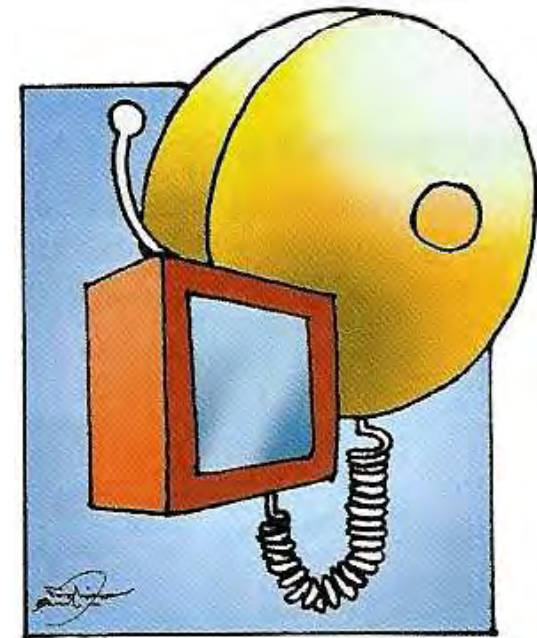
- Uscita di sicurezza



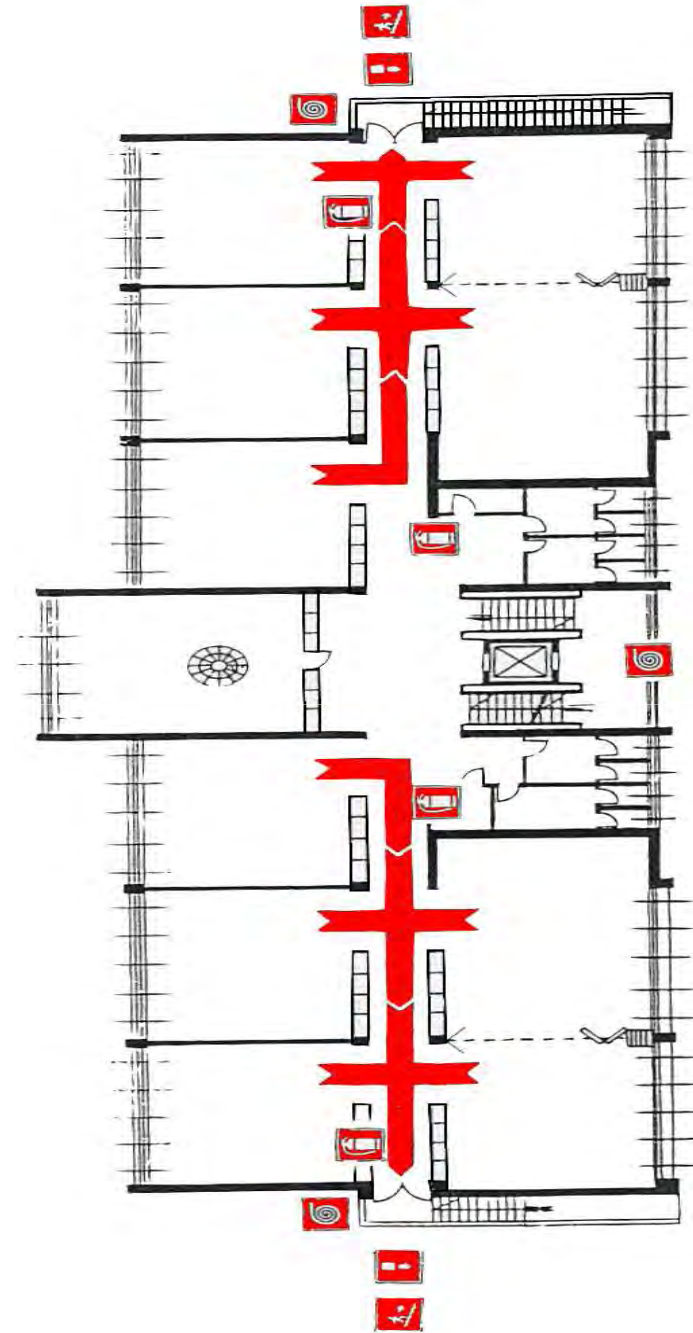
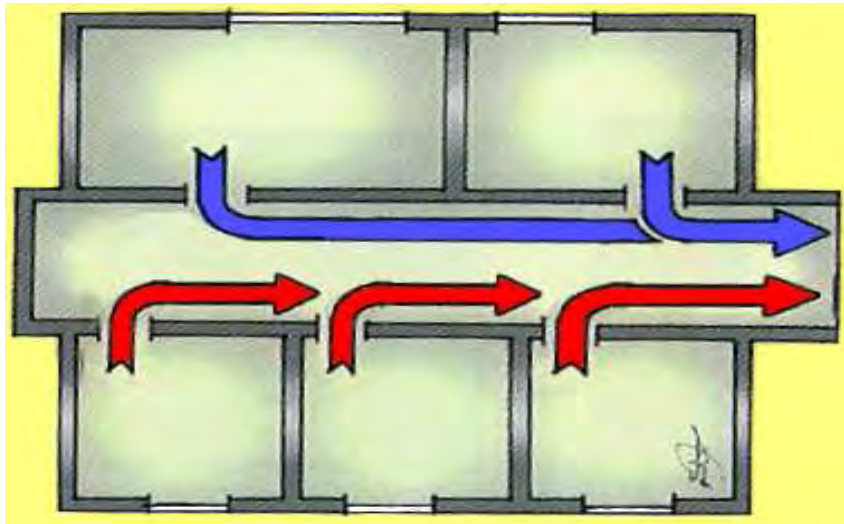
RICORDA.
L'uscita
non
deve mai
essere
ostruita da
zainetti,
sedie,
scrivanie,
macchine
distributrici
bibite o
alimenti.



- L'allarme



IL PIANO DI EVACUAZIONE



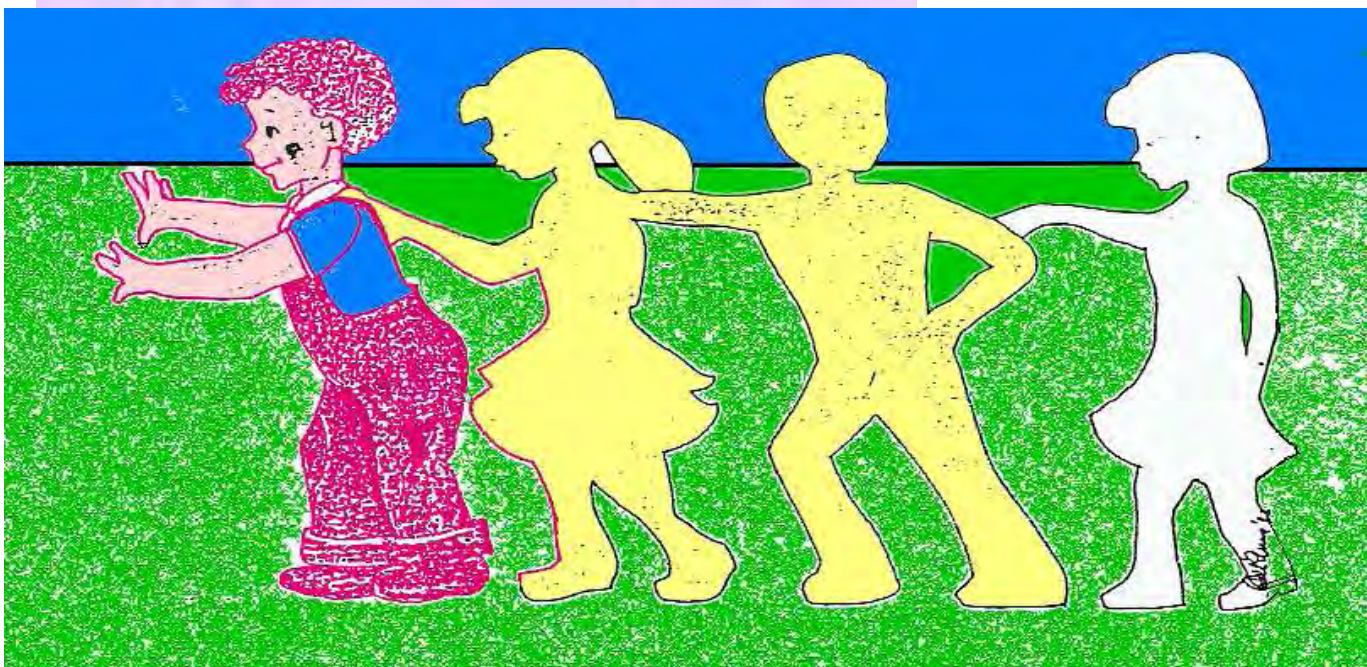
Dipartimento VV.F.

**Tu sarai l'aprifila,
e tu il chiudifila**

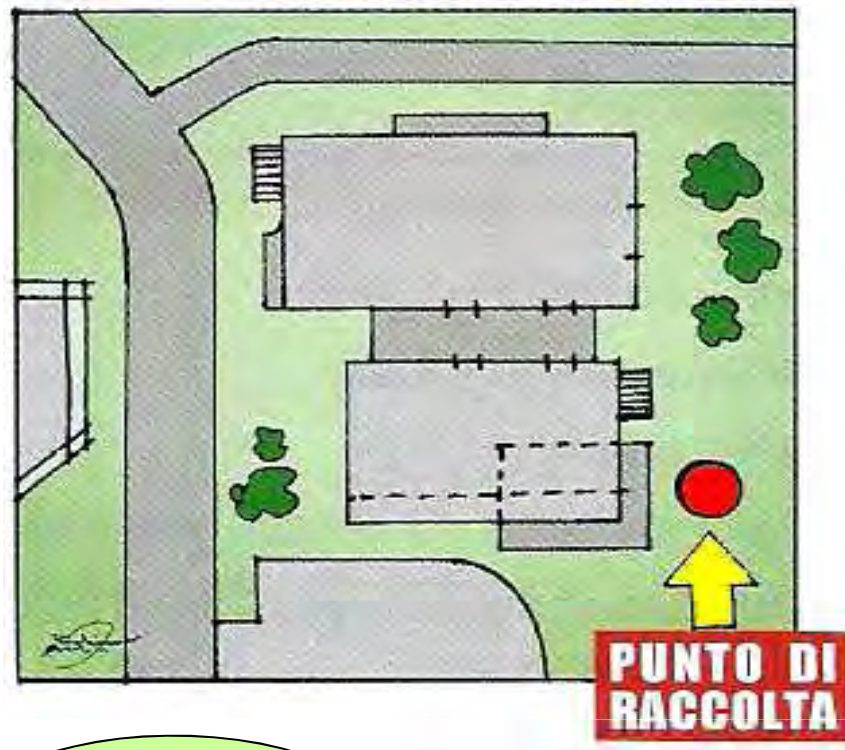


**DURANTE
L'EVACUAZIONE**

Dipartimento VV.F.



L'INSEGNANTE



IL TERREMOTO IN ITALIA

- I NUMERI

OLTRE 30.000 EVENTI SISMICI

OLTRE 120.000 VITTIME

62 MILIARDI DI EURO DI DANNI

BELICE 1968

300

VITTIME

FRIULI 1976

970

VITTIME

IRPINIA 1980

2.750

VITTIME

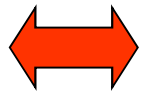
IL TERREMOTO

IL TERREMOTO PROVOCA

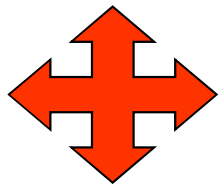
• EFFETTI



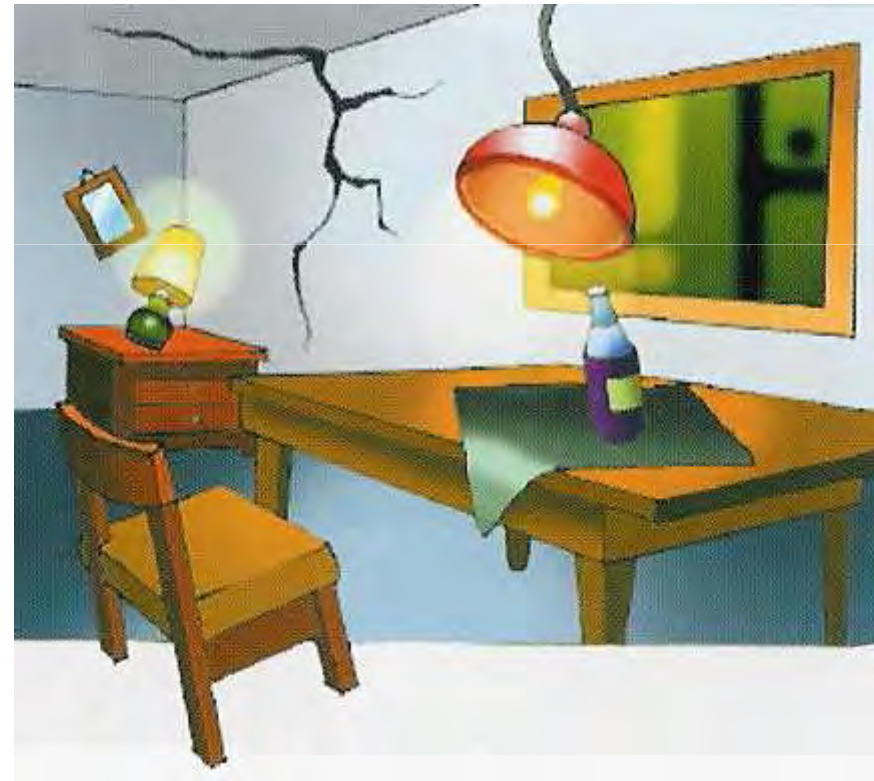
**MOVIMENTO
SUSSULTORIO**



**MOVIMENTO
ONDULATORIO**

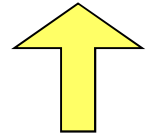


**ENTRAMBI
NELLO STESSO
MOMENTO**



MERCALLI

RICHTER



I	NON PERCEPIBILE	↔	2,0
II	MOLTO DEBOLE DEBOLE NON FORTE ABBASTANZA FORTE	↔	3,0
III			
IV			
V			
VI	FORTE MOLTO FORTE DANNOSO	↔	4,0
VII			
VIII			
IX	DITRUTTIVO MOLTO DISTRUTTIVO CATASTROFICO	↔	5,0
X			
XI			
XII	ECCEZIONALE	↔	6,0
			7,0

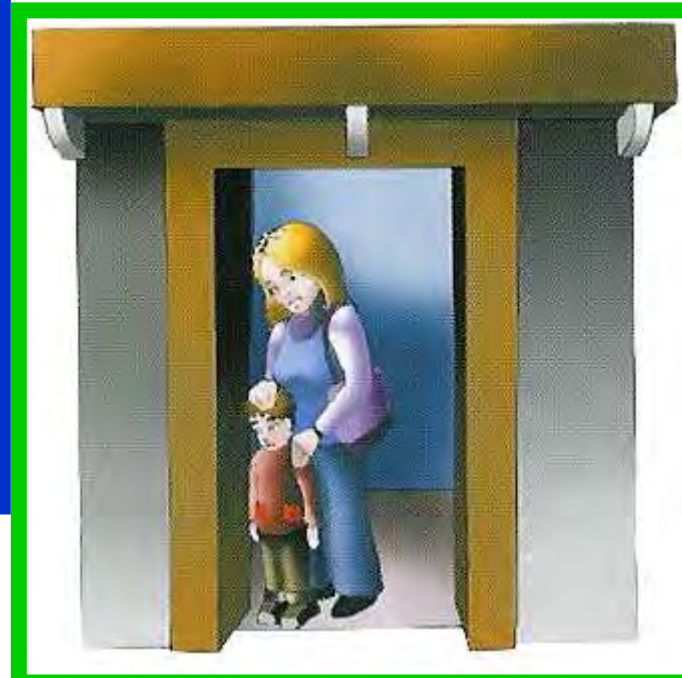


SE ARRIVA IL TERREMOTO

- Se sei in casa o a scuola



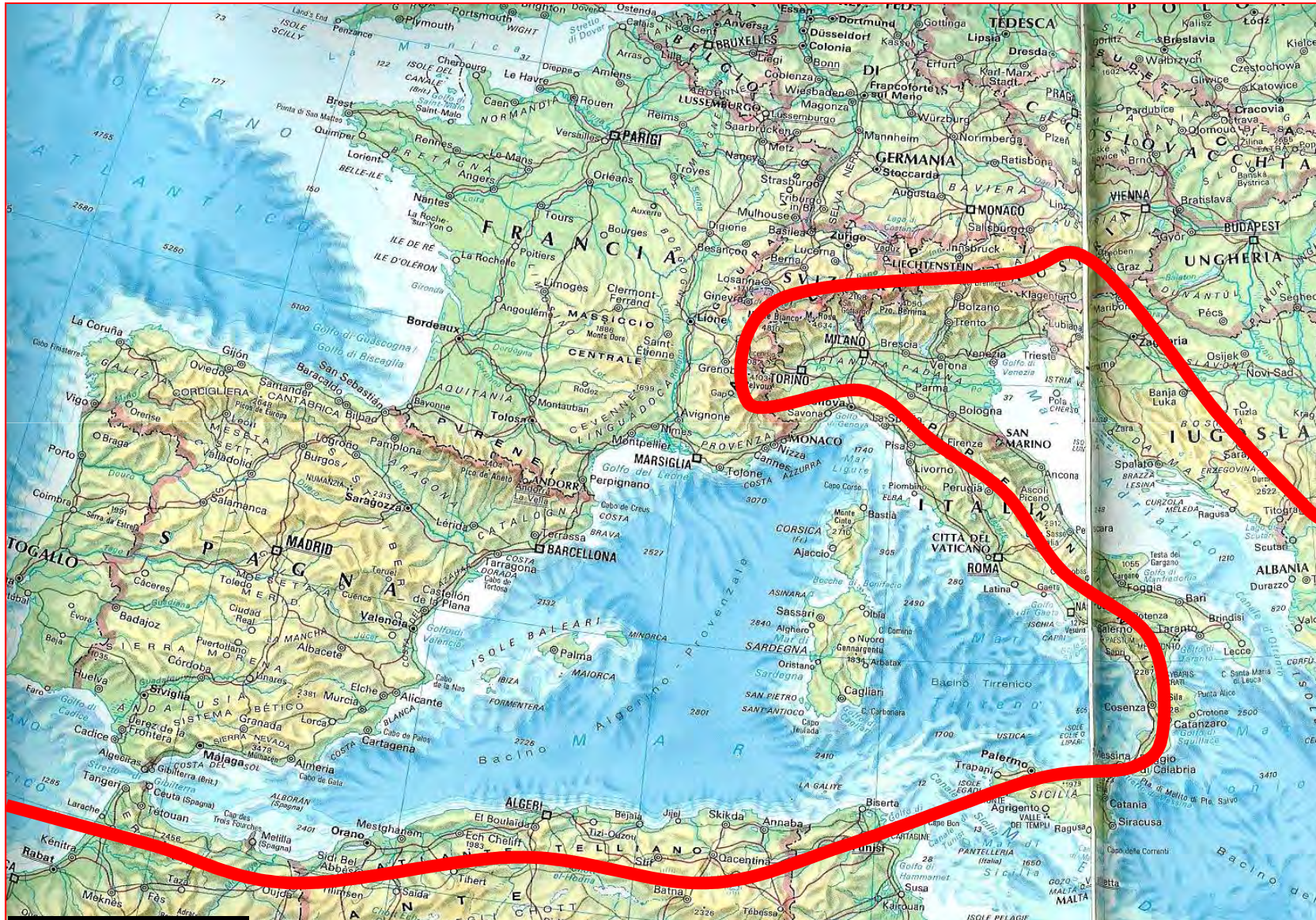
Provincia Modena



LA FAGLIA "GLORIA"

LINEA DI CONTATTO

UNA PERICOLOSA



by Isinternational