

SCUOLA INF. "MAGGIOLINO" SEZ B - ETÀ 5 ANNI

**ESPERIENZA DI MATEMATICA:
MISURAZIONI DI PERCORSI ALL'INTERNO
DELLO SPAZIO SCUOLA**

QUESTA ESPERIENZA RIENTRA NEL PROGETTO "IO ABITO LA MIA CASA, LA MIA SCUOLA, IL MIO PAESE ..." SVOLTO NELL'INTERO ANNO SCOLASTICO.

MISURIAMO LO SPAZIO CON MISURE CONVENZIONALI (METRO, RIGHELLO)
MISURIAMO LO SPAZIO CON MISURE STANDARDIZZATE DECISE INSIEME E
CONDIVISE NEL GRUPPO

OBIETTIVI :

RICONOSCERE E CONFRONTARE LUNGHEZZE
RICONOSCERE CONCETTI TOPOLOGICI
VALUTARE QUANTITÀ DI PIÙ E MENO
RAGGRUPPARE SERIARE ORDINARE
ORIENTARSI NELLO SPAZIO E RAPPRESENTARLO
APPROCCIARE SIMBOLI NUMERICI

MODALITÀ DI LAVORO:

ESPLORAZIONE DELLO SPAZIO SALONE DELLA SCUOLA
CONVERSAZIONI SU COSA SIGNIFICA MISURARE E SUGLI STRUMENTI CHE SI
USANO PER MISURARE
SCELTA DEL PERCORSO DA MISURARE :
DALLA NOSTRA SEZIONE ALLA SEZIONE A
DALLA NOSTRA SEZIONE ALLA CUCINA
ATTIVITÀ GRAFICHE: RAPPRESENTAZIONI DI MAPPE E PERCORSI

CONVERSAZIONE A GRANDE GRUPPO:
COSA VUOL DIRE MISURARE?

MATTIA: MISURARE VUOL DIRE CHE SERVE LA BILANCIA E SI MISURANO LE PERSONE QUANTO SONO ALTE.

CARMINE: MISURARE VUOLE DIRE MISURARE L'ALTEZZA.

AZZURRA: DAL DOTTORE C'È UN MISURATORE D'ALTEZZA PER VEDERE SE SEI CRESCIUTO IN ALTEZZA, I SONO ALTA 113 METRI.

ALESSANDRO: MISURARE VUOL DIRE MISURARE UNA COSA LUNGA, LUNGA E SI MISURA FINO A QUA E FINO A LÀ.

CARMINE: SI PUÒ MISURARE ANCHE IL PAVIMENTO.

LORENZO: SI PUÒ MISURARE IL MURO PER VEDERE QUANTO È ALTO.

ESISTONO STRUMENTI PER MISURARE? NE CONOSCETE?

MATTIA: SÌ, IO CONOSCO IL METRO E CON QUESTO SI PUÒ MISURARE LA STRADA.

CARMINE: CON IL METRO SI PUÒ MISURARE QUALSIASI COSA.

IRENE: CON IL METRO SI PUÒ MISURARE I FOGLI.

MATTIA: SÌ, ANCHE I TAVOLI.

GRETA: SI PUÒ MISURARE UNA STANZA QUANTO È LARGA, LO FA IL MIO PAPÀ.

EMANUEL: COL METRO SI MISURA UN LAVORO.

COM'È FATTO UN METRO?

LORENZO: QUELLO DI MIO PADRE È BLU, ABBIAMO MISURATO LA MIA STANZA FINO AL BAGNO.

MATTIA: IL METRO È LUNGO E CI SONO SCRITTI I NUMERI; COSÌ POSSIAMO GUARDARE UNA PERSONA QUANTO È ALTA.

FEDERICO: OPPURE SI PUÒ MISURARE UNA CASA QUANTO È LUNGA.

PROVIAMO A MISURARE I DUE PERCORSI USANDO LO STRUMENTO METRO.



FEDERICO: SI MISURA IL PAVIMENTO ANCHE CON I NUMERI, PERCHÉ NEL METRO CI SONO I NUMERI.

LORENZO: PER ARRIVARE ALLA CUCINA CI VOGLIONO TANTI NUMERI.

GRETA: INVECE PER ARRIVARE ALLA SEZ. A CE NE VOGLIONO UN PO' MENO E QUINDI È PIÙ VICINA LA SEZIONE A.

PROVIAMO A PENSARE INSIEME ALTRI MODI PER MISURARE E CONDIVIDERLI.

AZZURRA: SI PUÒ MISURARE IL PAVIMENTO ANCHE CON I PIEDI.

VITTORIO CI PROVA E CONTA 39 PASSI PER ARRIVARE ALLA SEZ A.



ORA ANCHE L'INS. PROVA A MISURARE IL PERCORSO CON SUOI PASSI E NE CONTA 28 E CHIEDE COME MAI I SUOI PASSI SONO MENO DI QUELLI DI VITTORIO?

MATTIA: MA I TUOI PIEDI SONO PIÙ LUNGHI E IL NUMERO DIVENTA PICCOLO.

CARMINE: IL 39 È UN NUMERO ALTO.

MATTIA: IL 28 È PIÙ BASSO DEL 39.

VITTORIO: SI POSSONO MISURARE I PERCORSI ANCHE CON UNA CORDA.

MATTIA : ANCHE CON DELLE ALTRE COSE.

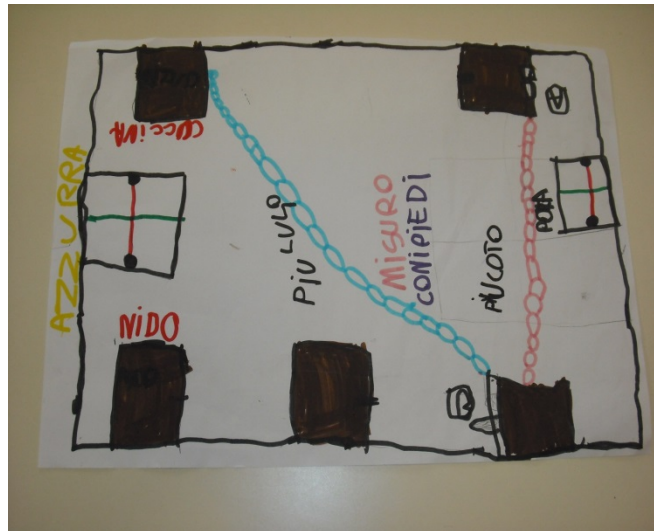
I BAMBINI VANNO IN CERCA DI ALTRI OGGETTI CHE POSSONO ESSERE UTILIZZATI PER MISURARE E DECIDONO DI USARE DELLE COSTRUZIONI A INCASTRO.



**IRENE: SERVONO 24 COSTRUZIONI PER ARRIVARE ALLA SEZ. A.
ORA MISURANO SEMPRE CON LE COSTRUZIONI LA DISTANZA PER ARRIVARE ALLA
CUCINA.**



**ALESSANDRO: CE NE MANCANO DI COSTRUZIONI PER ARRIVARE ALLA CUCINA .
FEDERICO: ARRIVONO SOLO A METÀ .
AZZURRA: CE NE VOGLIONO ALTRI 24 , COSÌ SI VEDE CHE LA STRADA PER
ARRIVARE ALLA CUCINA È PIÙ LUNGA.
MAPPA DEL SALONE CON RAPPRESENTAZIONE DI PERCORSI MISURATI CON VARI
OGGETTI.**



AZZURRA: IO HO DISEGNATO I PASSI DI UN BAMBINO. CI VOGLIONO TANTI PASSI PER ARRIVARE IN CUCINA DALLA NOSTRA SEZIONE, INVECE SONO POCHI PER ARRIVARE ALLA SEZ. A. ALLORA IL PERCORSO PIÙ LUNGO È QUELLO AZZURRO PER ANDARE IN CUCINA.



LORENZO: IO HO DISEGNATO IL METRO PER FARE LA MISURA CON I NUMERI, CI VOGLIONO PIÙ NUMERI PER ARRIVARE IN CUCINA.



MATTIA: HO MISURATO CON LE COSTRUZIONI A INCASTRO UN PERCORSO DALLA SEZ. A ALLA SEZ. B. E DALLA SEZ. B ALLA CUCINA. QUELLO PIÙ LUNGO E QUELLO PER ANDARE IN CUCINA PERCHÉ OCCORRONO PIÙ COSTRUZIONI, INVECEPER ANDARE ALLA SEZ. A CE NE VOGLIONO MENO.